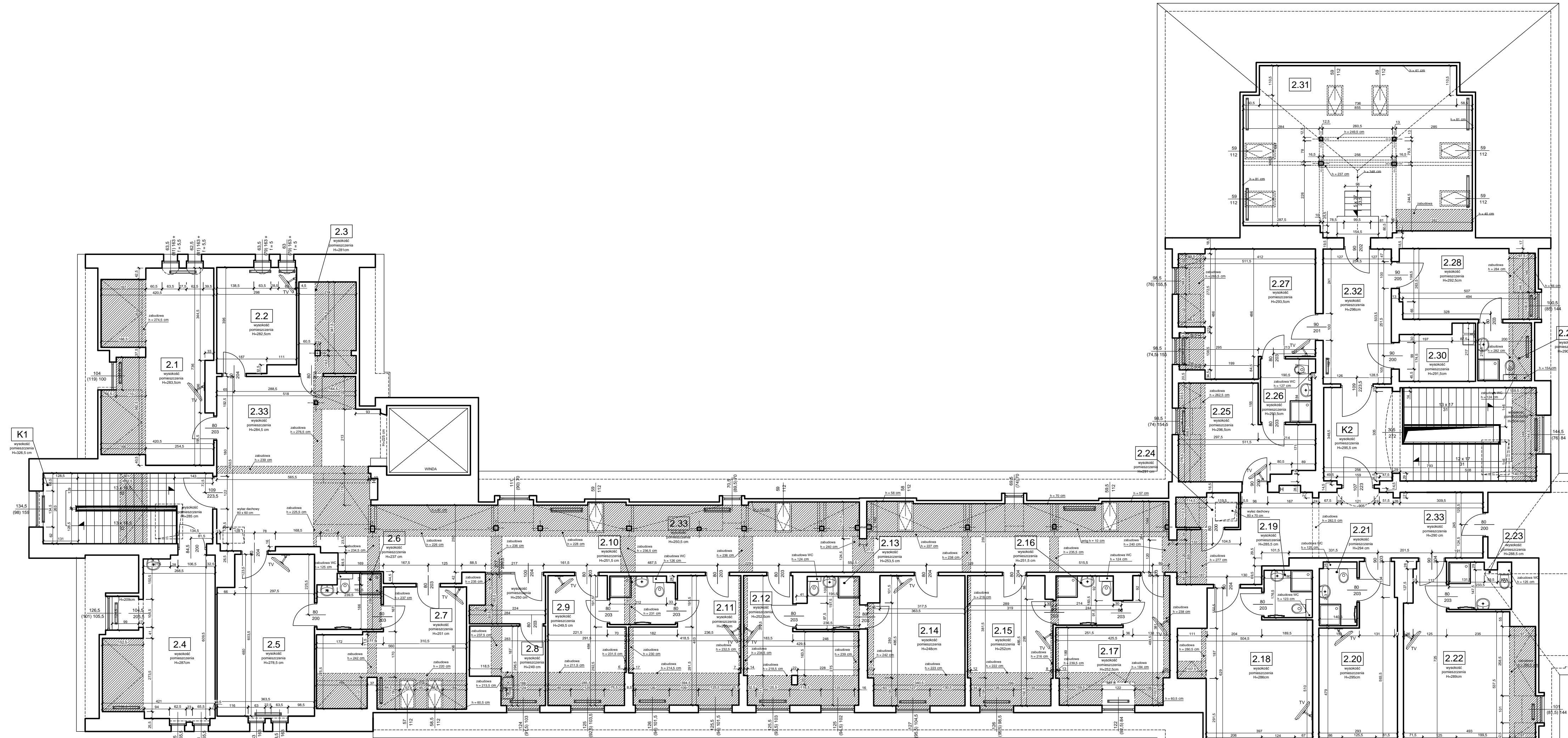


INWENTARYZACJA POMIESZCZEŃ W BUDYNKU NR 1 LUBUSKIEGO SZPITALA SPECJALISTYCZNEGO PULMOLOGICZNO-KARDIOLOGICZNEGO W TORZYMIU



OZNACZENIA POMIESZCZEŃ	
NR	NAZWA POMIESZCZENIA
2.1	DYREKTOR DZIAŁECZNIWA
2.2	DZIAŁKA PIELĘGNIARSKA
2.3	MAGAZYN
2.4	PSYCHOLOG
2.5	SALA CHOROBYCH 3/6
2.6	ŁAZIENKA
2.7	SALA CHOROBYCH 3/8
2.8	GABINET ZABIEGOWY
2.9	SALA CHOROBYCH 3/10
2.10	ŁAZIENKA
2.11	SALA CHOROBYCH 3/12
2.12	SALA CHOROBYCH 3/13
2.13	ŁAZIENKA
2.14	SALA CHOROBYCH 3/15
2.15	SALA CHOROBYCH 3/16
2.16	ŁAZIENKA
2.17	SALA CHOROBYCH 3/18
2.18	SALA CHOROBYCH 3/19
2.19	ŁAZIENKA
2.20	SALA CHOROBYCH 3/21
2.21	ŁAZIENKA
2.22	SALA CHOROBYCH 3/22
2.23	ŁAZIENKA
2.24	BRUDOWNIA
2.25	SALA CHOROBYCH 3/25
2.26	ŁAZIENKA
2.27	SALA CHOROBYCH 3/27
2.28	SALA CHOROBYCH 3/31
2.29	ŁAZIENKA
2.30	BRUDOWNIA
2.31	SALA GIMNASTYCZNA
2.32	KORYTARZ
2.33	KORYTARZ

OZNACZENIA POMIESZCZEŃ	
NR	NAZWA POMIESZCZENIA
K1	KŁATKA SCHODOWA
K2	KŁATKA SCHODOWA

PODDASZE

AnGo Art
Anna Gólk
ul. Łężyca - Inżynierska 8
66-016 Zielona Góra

INWESTOR:	Lubuski Szpital Specjalistyczny Pulmologiczno-Kardiologiczny w Torzymiu Sp. z o.o. Ul. Wojska Polskiego nr 52, 66-235 Torzym
TEMAT:	"Modernizacja i wyposażenie pomieszczeń rehabilitacji wraz z zapleczem ambulatoryjnym" Lubuskiego Szpitala Specjalistycznego Pulmologiczno-Kardiologicznego Samodzielnego Publicznego Zakładu Opieki Zdrowotnej w Torzymiu INWENTARYZACJA - PODDASZE
PROJEKTANT:	Anna Gólk
BRANŻA:	ARCHITEKTURA
DATA:	Kwiecień 2019
SKALA:	1:100
NR RYSUNKU:	4